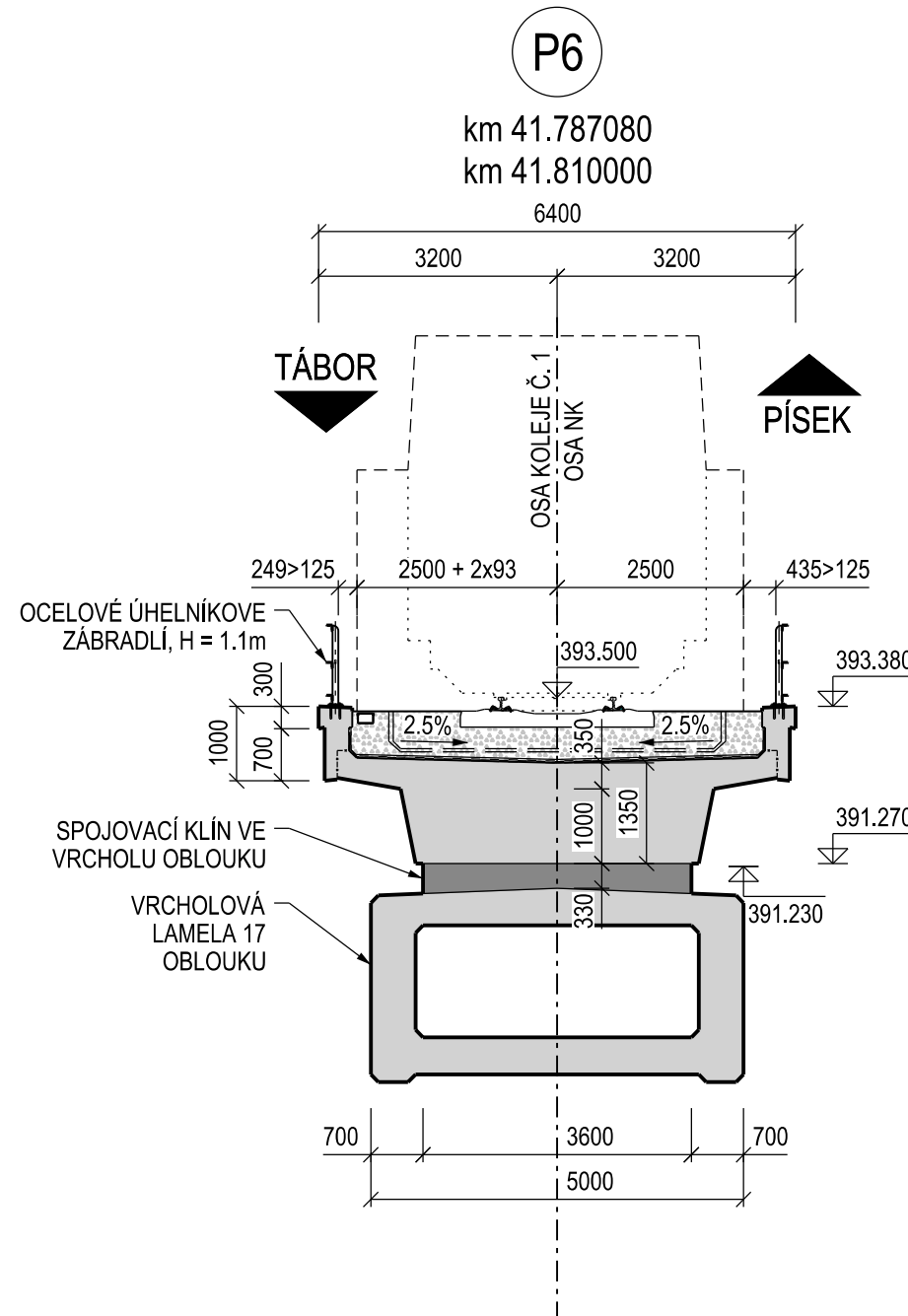
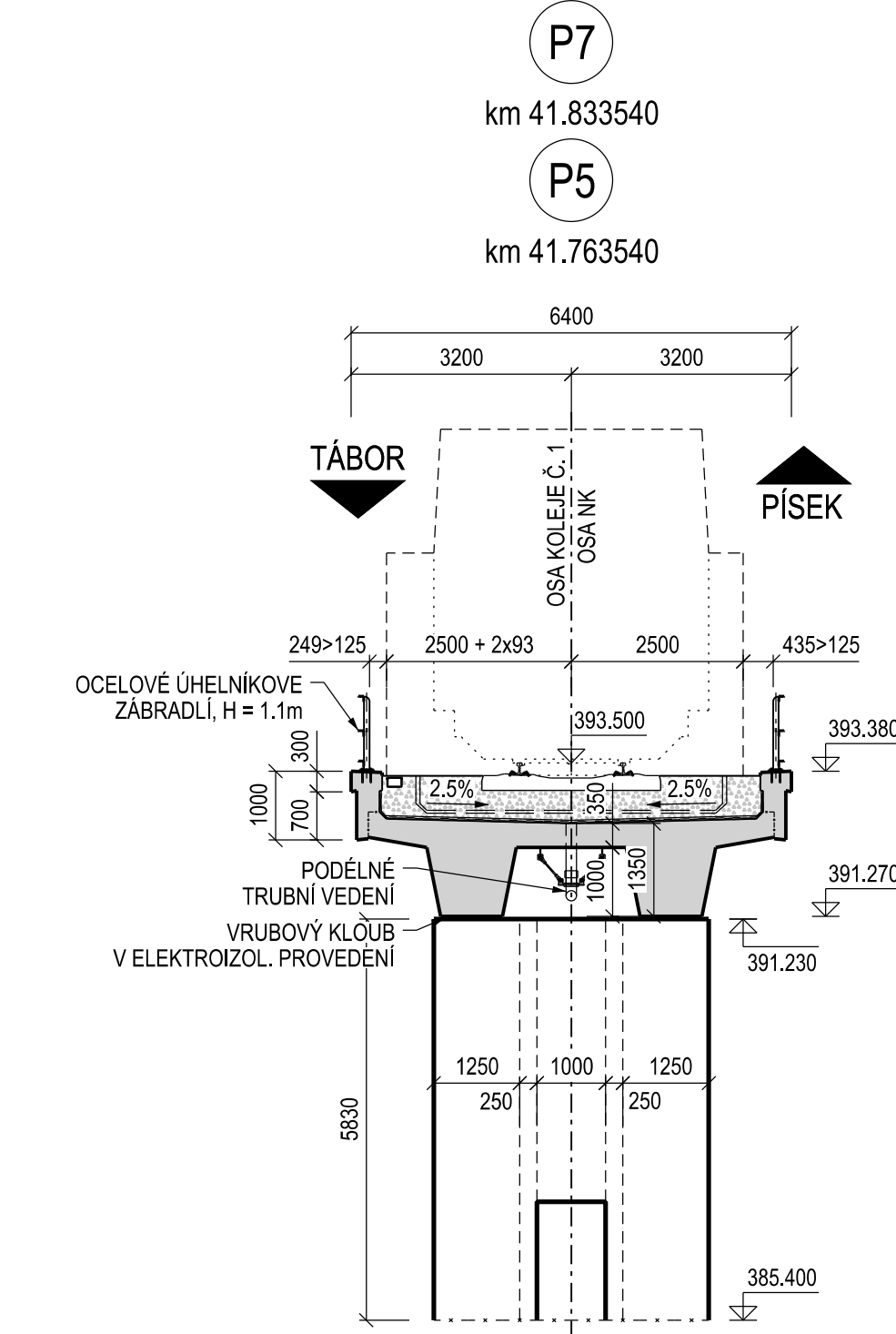
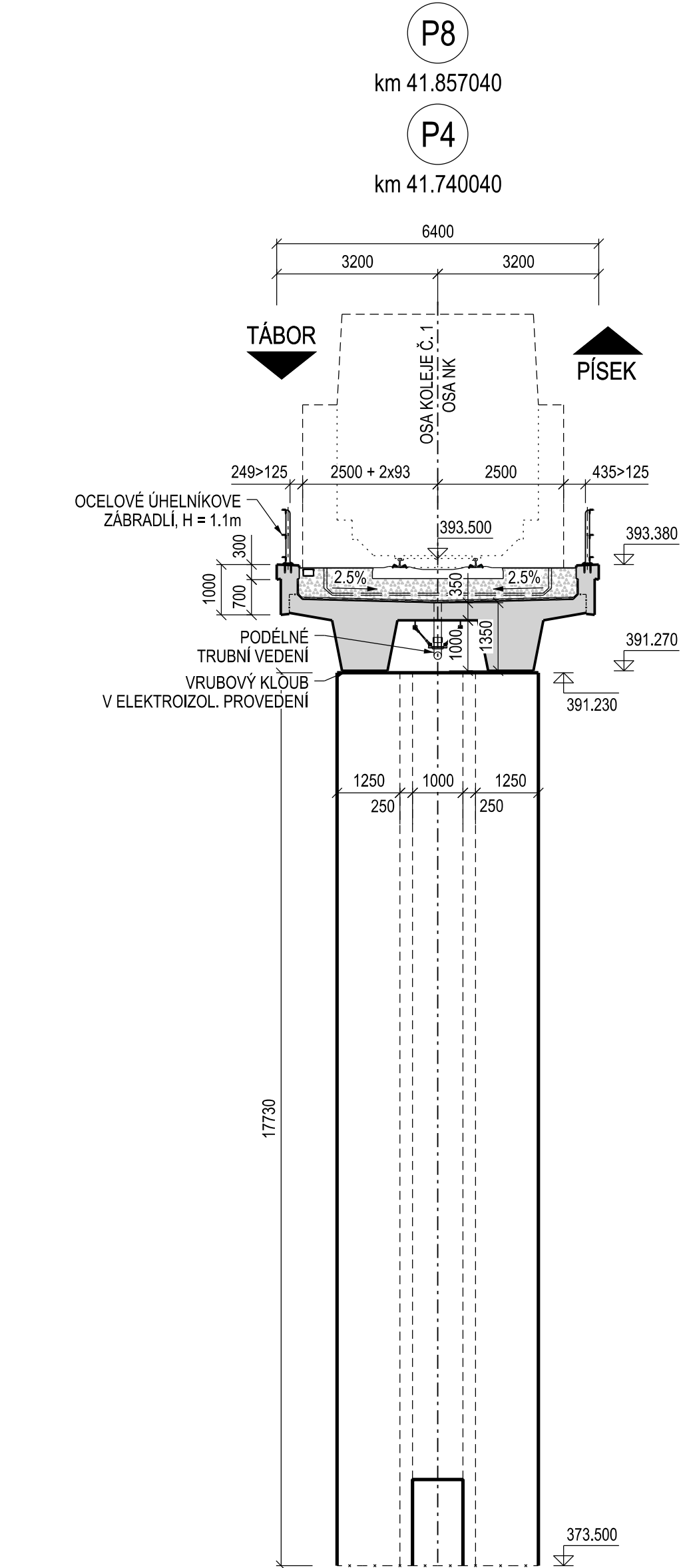
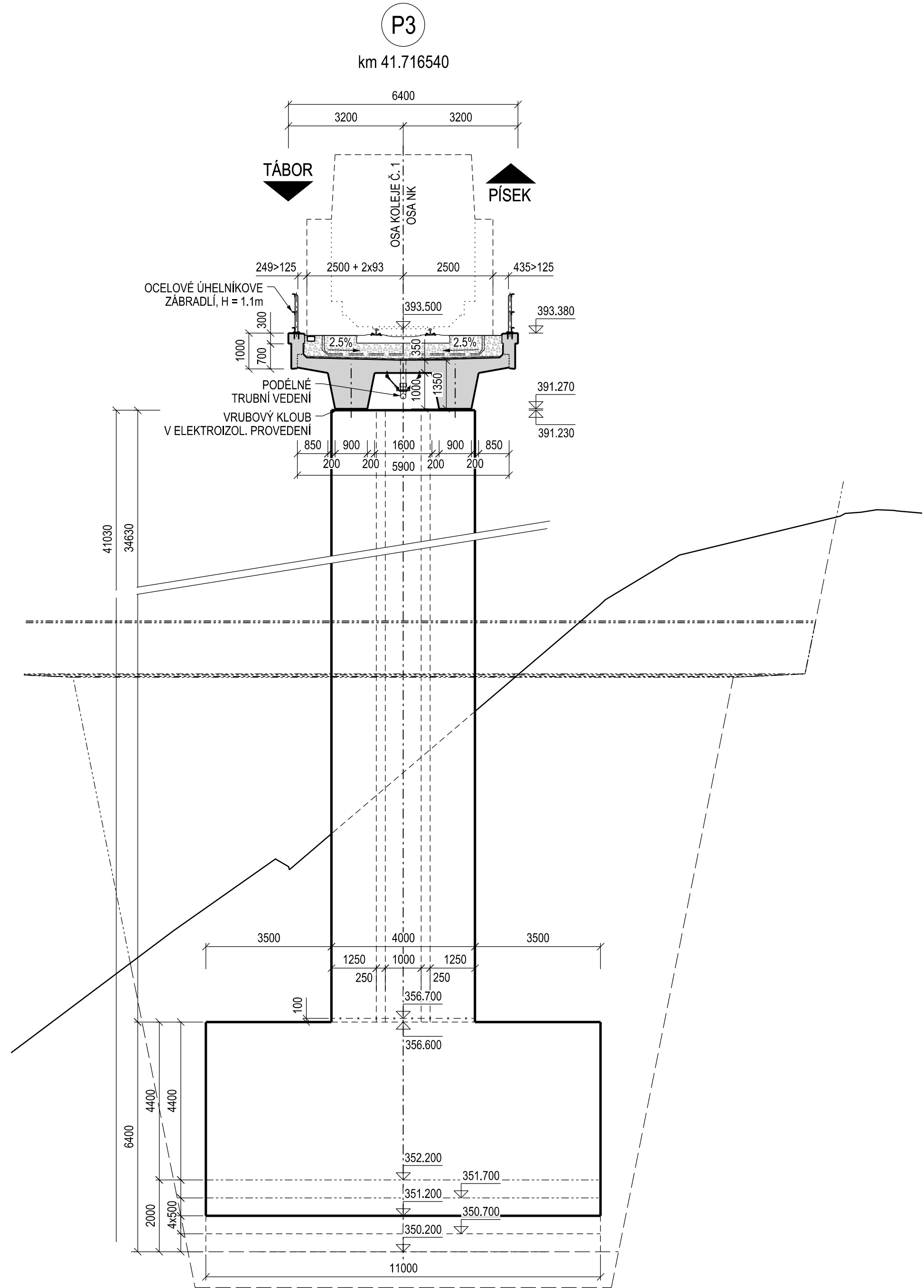
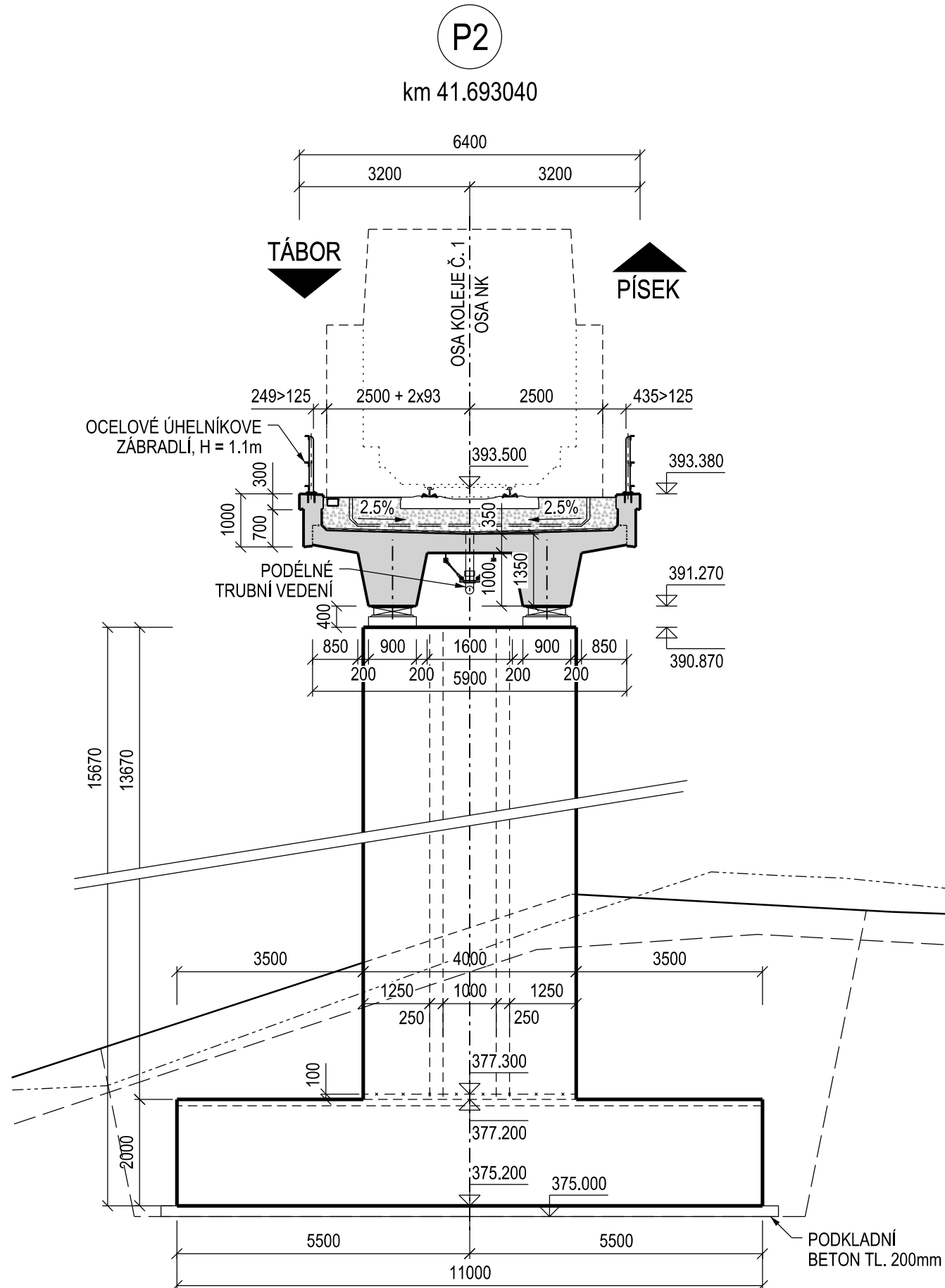
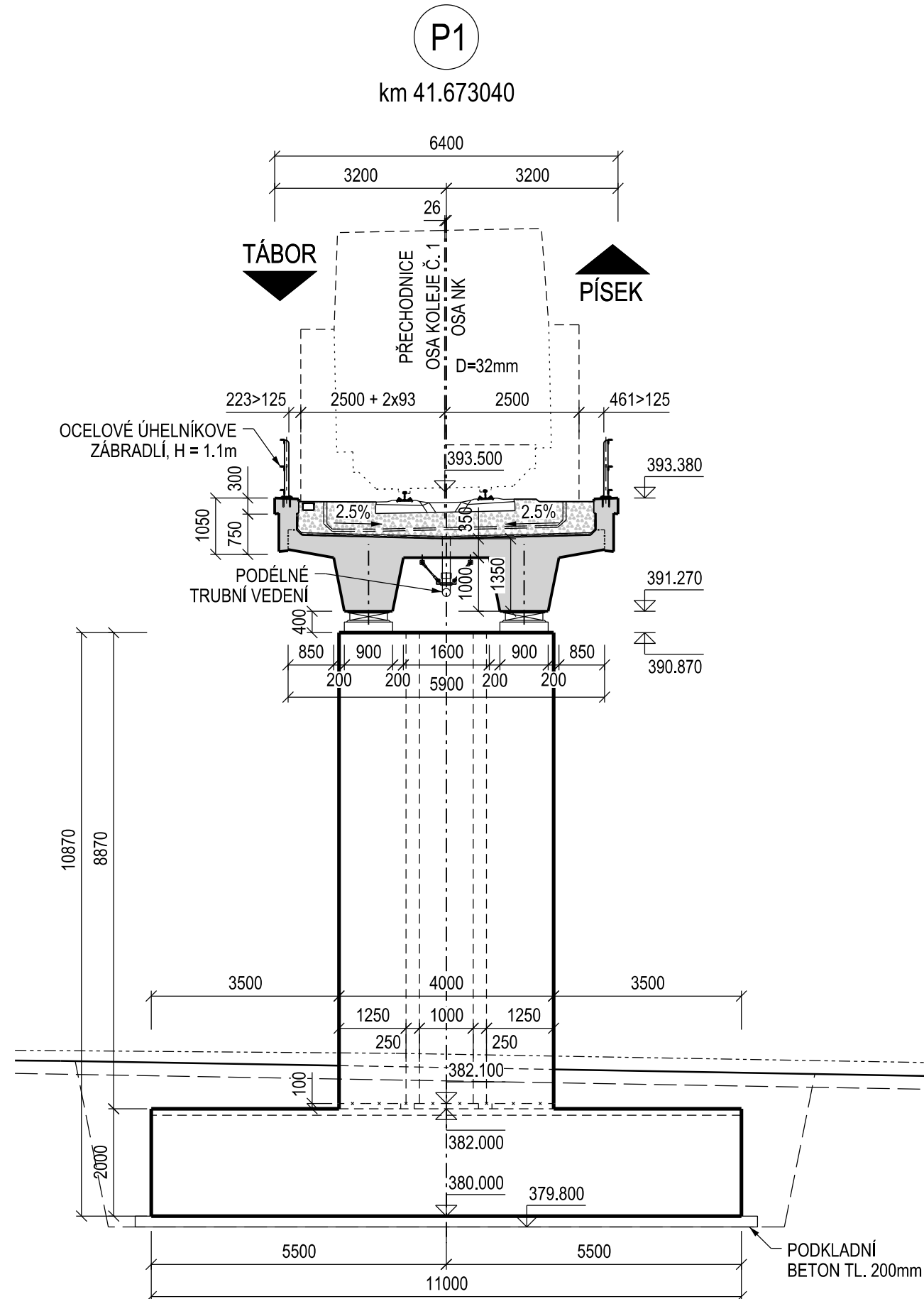
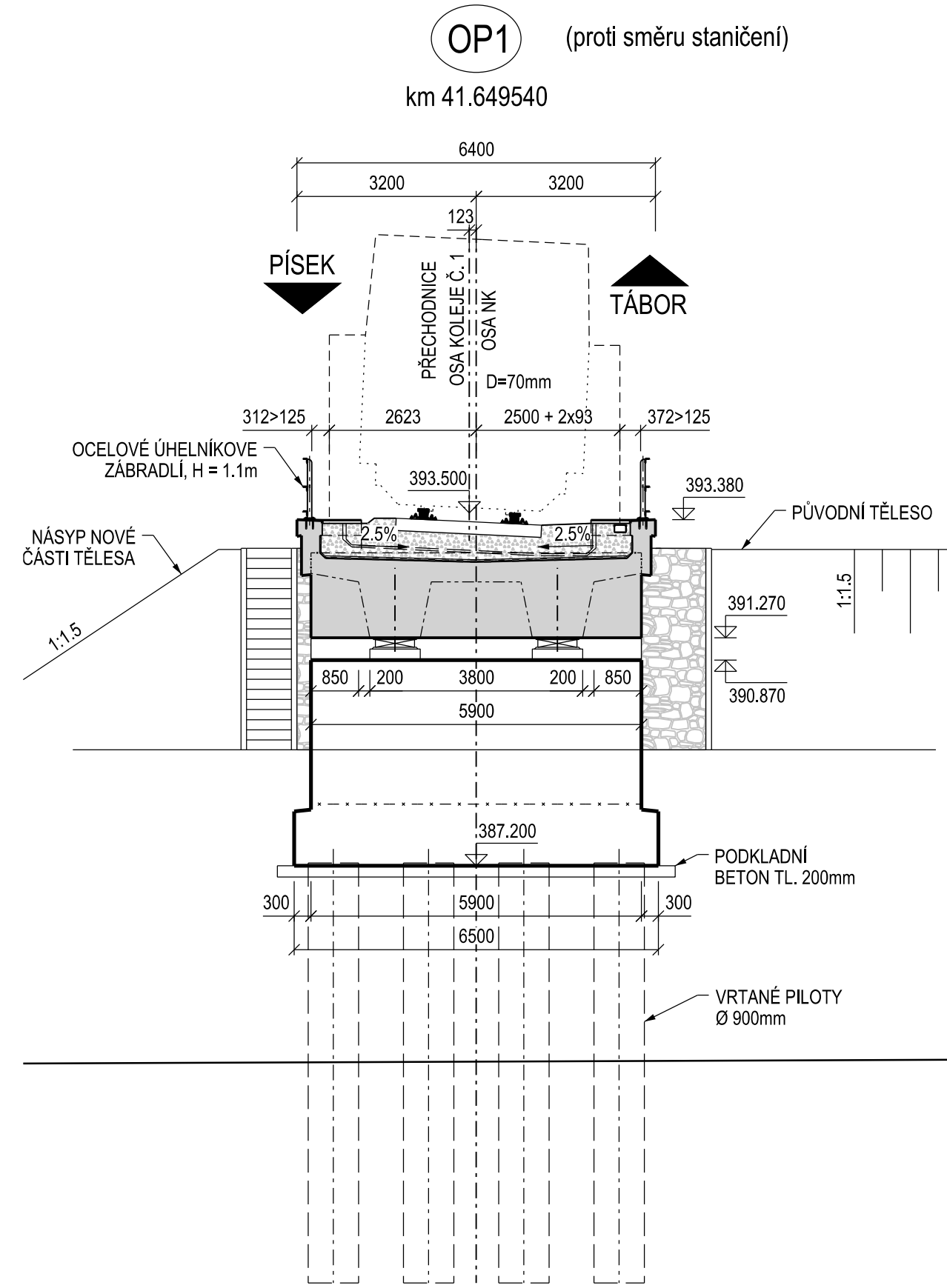


SO 20-01 ŽELEZNIČNÍ MOST V EV. KM 41.791 PŘES VD ORLÍK
PŘÍČNÉ ŘEZY V OSÁCH PODPĚR M 1:100

POZNÁMKY




ČÁST D.2

VÝŠKOVÝ SYSTÉM B_{pV} SOUŘADNICOVÝ SYSTÉM S-JTSK

Číslo změny:	Obsah změny:	Datum změny:
00	-	-
01	-	-
02	-	-

<p>Objednatel:</p>  <p>SPRÁVA ŽELEZNIČNÍ DOPRAVNÍ CESTY</p>	<p>Správa železniční dopravní cesty, s.o. Dlážděná 1003/7, 110 00 Praha 1</p> <p>Stavební správa západ Sokolovská 278/1955, 190 00 Praha 9</p>
---	--

Generální projektant:  SUDOP PRAHA	SUDOP PRAHA a.s. Olšanská 1a, 130 00 Praha 3 tel.: +420 267 094 111 fax: +420 224 230 316 e-mail: praha@sudop.cz	Hlavní inženýr projektu: ING. MARTIN VLAŠÁK Garant profese: ING. MARTIN VLAŠÁK
--	---	---

Středisko: SUDOP PRAHA a.s., STŘEDISKO - MOSTŮ			
Vedoucí střediska:	Odpovědný projektant SO:	Vypracoval:	Kontroloval:
ING. DANA WANGLER	ING. JAKUB GÖRINGER, Ph.D.	ING. MARIÁN PETR	ING. TOMÁŠ MARTINEK

Název akce:	Číslo smlouvy:
REKONSTRUKCE MOSTU V KM 41,791 TRATI TÁBOR - PÍSEK	17 186 209
Část:	Projektový stupeň:
INŽENÝRSKÉ OBJEKTY MOSTY, PROPUSTKY A ZDI SO 20-01 ŽELEZNIČNÍ MOST PŘES VD ORLÍK	DUSP+PDPS
Název přílohy:	Datum:
	10/2019
	Číslo části:
	D.2.1.4
	Mřížka:
	1:100
	Počet formátů:
	10 x A4
PŘÍČNÉ ŘEZY V OSÁCH PODPĚR - 1.ČÁST	Číslo přílohy:
	006.1